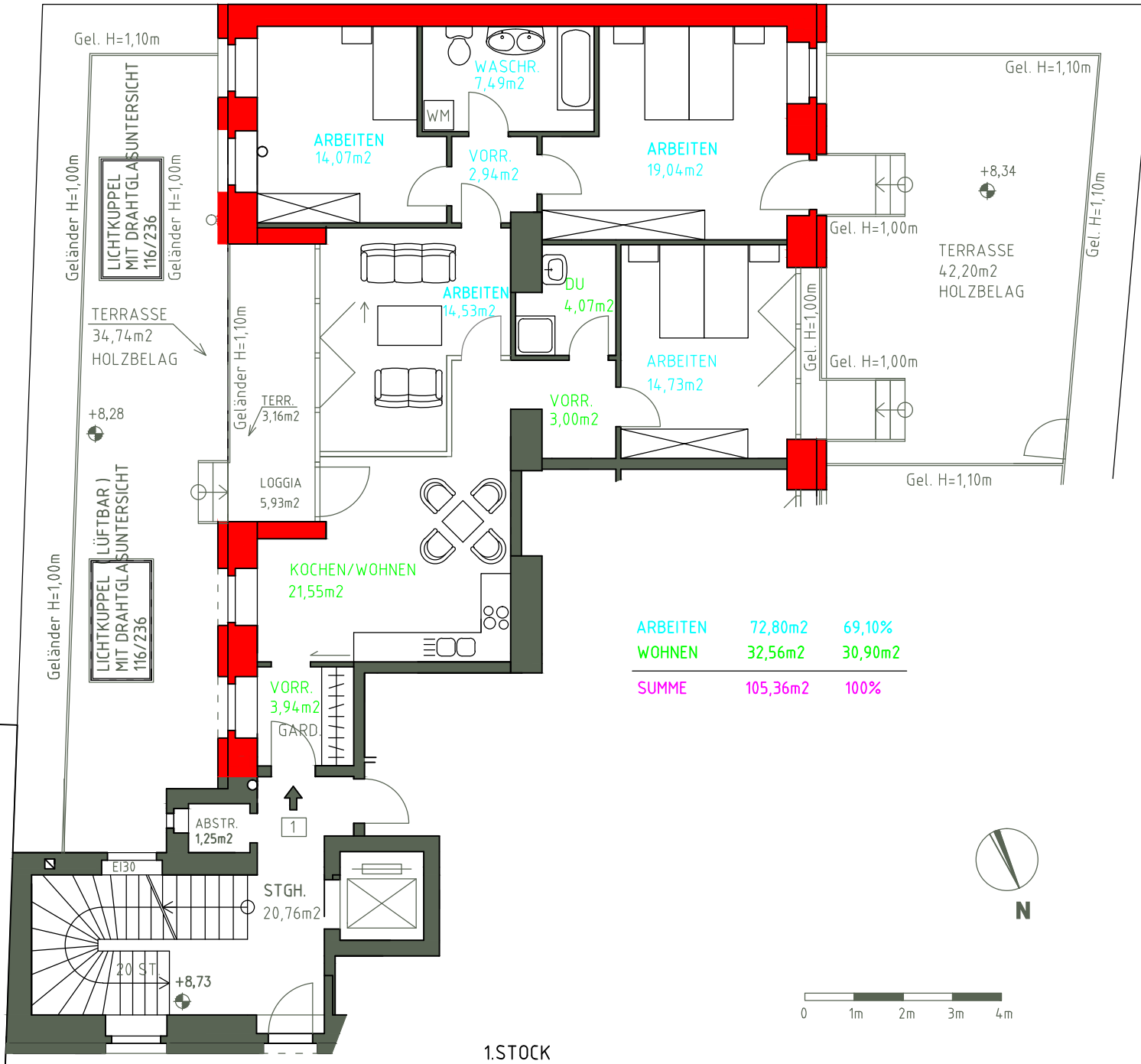


NACHBARGEBÄUDE

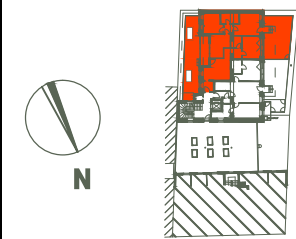


1.STOCK

ARBEITEN	72,80m ²	69,10%
WOHNEN	32,56m ²	30,90m ²
SUMME	105,36m²	100%

Wohnhaus
Große Stadtgutg. 20, 1020 Wien
Wohnung TOP 1/ 1.STOCK

ARBEITEN	72,80	m ²
WOHNEN	32,56	m ²
Loggia	5,93	m ²
Terrasse	42,20	m ²
Terrasse	34,74	m ²
Terrasse	3,16	m ²



GROSSE STADTGUTG.

VERKAUFSPREIS:

VERKAUF:

EIGENTÜMER:

PLANUNG:
BMST.DIPL.-ING.(FH)
HOLGER EICHBERGER GMBH
2544 Leobersdorf, Leopold Hörbinger-Str.5
fax: 43(0)2256/62241
mobil:+43(0)699/11346144 mail:he@aon.at