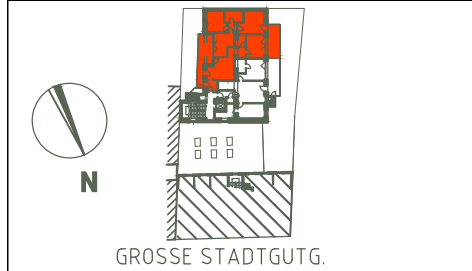


ARBEITEN	42,71m ²	40,86%
WOHNEN	61,82m ²	59,14%
SUMME	104,53m²	100%

Wohnhaus
 Große Stadtgutg. 20, 1020 Wien
 Wohnung TOP 3/ 2.STOCK

ARBEITEN	42,71	m ²
WOHNEN	61,82	m ²
Loggia	5,93	m ²
Balkon	15,56	m ²
Balkon	14,24	m ²



VERKAUFSPREIS:

VERKAUF:

EIGENTÜMER:

PLANUNG:
 BMST.DIPL.-ING.(FH)
 HOLGER EICHBERGER GMBH
 2544 Leobersdorf, Leopold Hörbinger-Str.5
 fax: 43(0)2256/62241
 mobil:+43(0)699/11346144 mail:he@aon.at